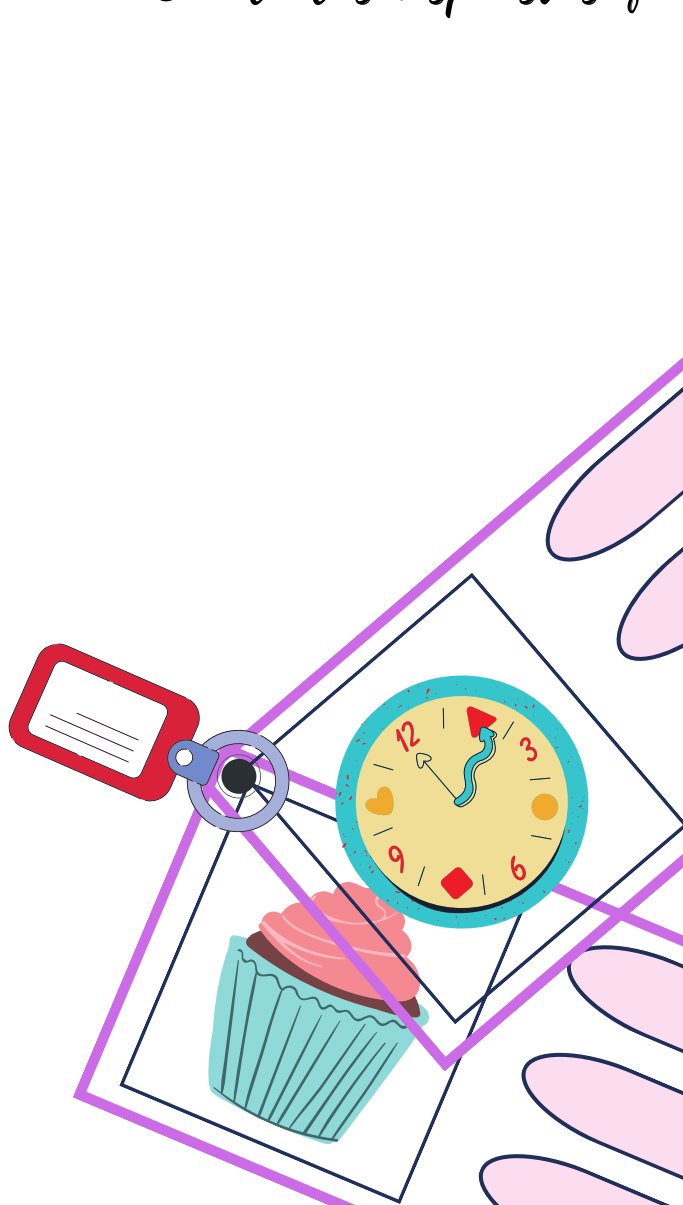


# LLAVERO TARJETAS DE DESCRIPCIÓN

*Señala las respuestas que describen a la imagen*



Tiene números

Mide la temperatura

Marca la hora

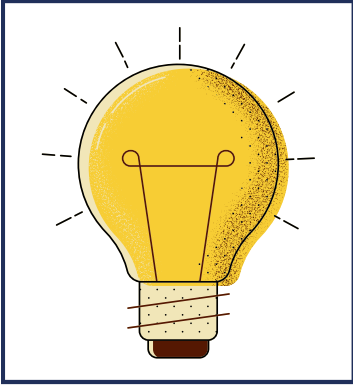
Es líquido

Pastel dulce

De diferentes sabores



Escucha con atención y señala las respuestas que describen a la imagen

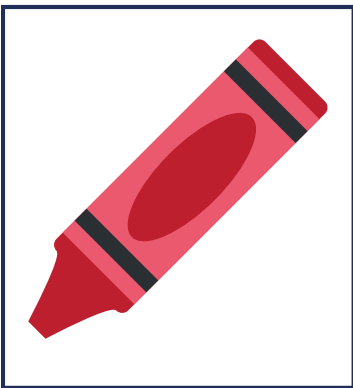


Es de cristal

Sale por la mañana

Ilumina los lugares

@fono.imparte



Sirve para pintar

Barra de cera

Se usa para recortar

@fono.imparte



Es líquido

Pastel dulce

De diferentes sabores

@fono.imparte



Planta de tallo macizo y recto

Cereal saludable

De sabor amargo

@fono.imparte

Escucha con atención y señala las respuestas que describen a la imagen



**Instrumento musical**

**Instrumento con cuerdas**

**De forma cilíndrica**

@fono.imparte

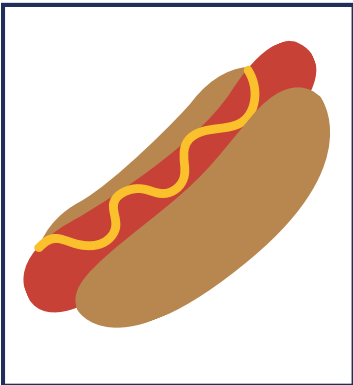


**De metal**

**De material blando**

**Utensilio para abrir y cerrar**

@fono.imparte



**Alimento con pan y salchicha**

**Con salsas agregadas**

**Es una bebida**

@fono.imparte



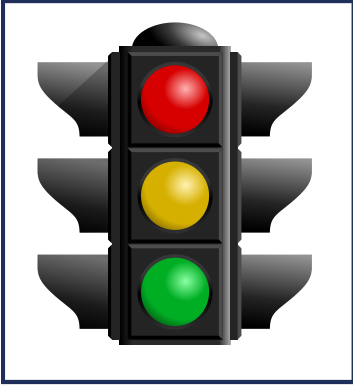
**Bebida caliente**

**Se endulza con sal**

**Se sirve en taza**

@fono.imparte

Escucha con atención y señala las respuestas que describen a la imagen



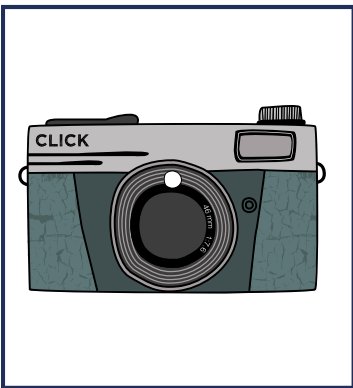
Con tres luces de colores

Señalización para regular el tráfico

Uno de los colores es azul

@fono.imparte

@fono.imparte

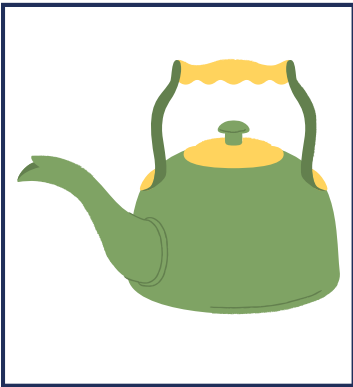


Sirve para escuchar música

Máquina de fotos

Captura imágenes y momentos

@fono.imparte



Recipiente para preparar té

Sirve para calentar y servir agua

Se usa para preparar jugo

@fono.imparte



Utensilio para barrer

Sirve para ensuciar los lugares

Tiene un palo firme y largo

@fono.imparte

@fono.imparte

Escucha con atención y señala las respuestas que describen a la imagen



Se carga con combustible

Vehículo para transportar bebés

Generalmente de cuatro ruedas

@fono.imparte

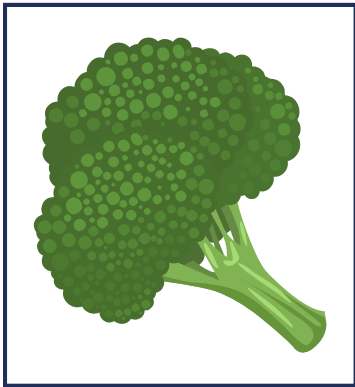


Máquina electrónica

Guarda y procesa información

De forma triangular

@fono.imparte

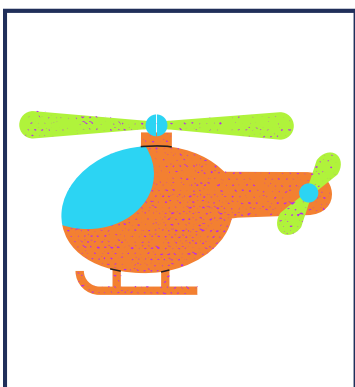


Es una verdura

De color morado

Es saludable

@fono.imparte



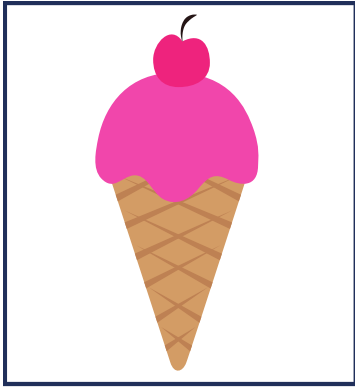
Viaja por el agua

Medio de transporte

Viaja por el aire

@fono.imparte

Escucha con atención y señala las respuestas que describen a la imagen

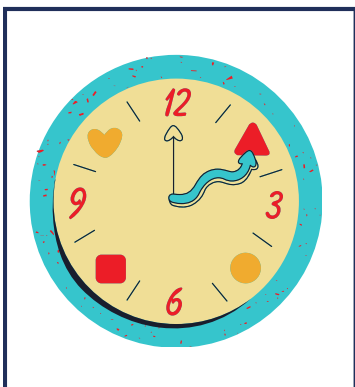


Se come frío

De muchos sabores y colores

Se conserva en el horno

@fono.imparte



Tiene números

Mide la temperatura

Marca la hora

@fono.imparte

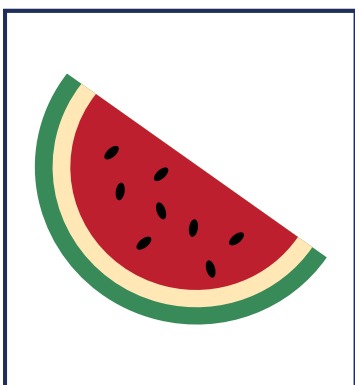


Utensilio para cortar

Es afilado

Sirve para tomar sopa

@fono.imparte



Tiene una sola semilla

Es una fruta

Es dulce y de color rojo

@fono.imparte

Escucha con atención y señala las respuestas que describen a la imagen

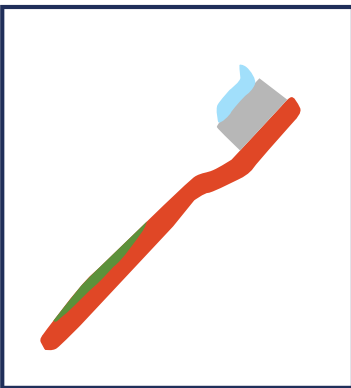


Es agua congelada

Se conserva en el refrigerador

Sirve para calentar una bebida

@fono.imparte



Sirve para peinarse

Limpia los dientes

Es un utensilio de aseo

@fono.imparte



Permite caminar

Protege los pies

Se usa en las manos

@fono.imparte



Máquina para la limpieza

Sirve para lavar la ropa

Es un electrodoméstico

@fono.imparte

Escucha con atención y señala las respuestas que describen a la imagen



Sirve para guardar objetos

Bolso que se carga en la espalda

De material liviano como el papel

@fono.imparte



Comunica a las personas

Pesado y difícil de llevar

Se sostiene con la mano

@fono.imparte

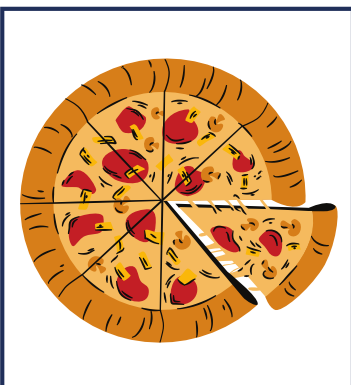


Se lleva en el hombro

Protege de la lluvia y el sol

De material impermeable

@fono.imparte



Es un alimento

Contiene queso y otros ingredientes

Es un líquido

@fono.imparte



Escucha con atención y señala las respuestas que describen a la imagen

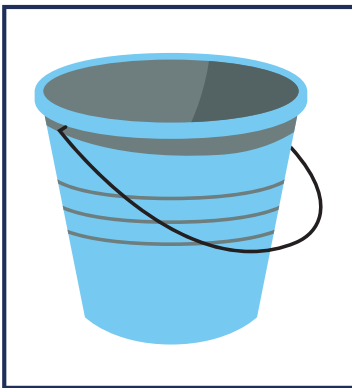


Juego infantil

De material muy pesado

Para construir y armar torres

@fono.imparte



Recipiente para transportar agua

De forma rectangular

De forma cilíndrica

@fono.imparte



Prenda de vestir

Protege del frío

Se usa en las piernas

@fono.imparte

## LLAVERO TARJETAS DE DESCRIPCIÓN

Señala las respuestas que describen a la imagen

@fono.imparte